

EDITION 2024

DESTINATION
INSOLITE

CARNET

des

Hébergements

TOURISTIQUES

LES CLASSEMENTS

Tous les hébergements classés sont évalués selon les trois grands axes suivants :

- les équipements, les services proposés,
- les bonnes pratiques en matière de respect de l'environnement,
- l'accueil des clientèles en situation de handicap.

Un label a sa propre grille d'évaluation, sa charte d'engagement, son propre moyen de contrôle, c'est un gage de qualité et de sécurité.



GÎTES DE FRANCE

5 niveaux de qualité, de 1 à 5 épis



CLÉVACANCES

5 niveaux de qualité, de 1 à 5 clés



LOGIS DE FRANCE

Classement des hôtels : de 1 à 3 cheminées

Classement des restaurants : de 1 à 4 cocottes



MEUBLÉ DE TOURISME / CAMPING

5 niveaux de qualité, de 1 à 5 étoiles



CHAMBRE D'HÔTES RÉFÉRENCE

Classement permettant aux chambres d'hôtes non labellisées de garantir à leurs clients la qualité de leur prestation.



ACCUEIL VÉLO

Label national garantissant un accueil et des services de qualité le long des itinéraires cyclables pour les cyclistes en itinérance.



VIGNOBLES ET DÉCOUVERTES

Label national visant à promouvoir le tourisme sur le thème du vin et de la vigne.



HÉBERGEMENTS INSOLITES

Classement départemental visant à promouvoir le tourisme insolite.



HÉBERGEMENTS AVEC PISCINE

L'office de tourisme n'est pas un organisme commercial et se limite donc à donner des renseignements. Il ne se charge pas de la réservation et vous invite à vous mettre directement en relation avec les propriétaires.






Chambre d'hôtes



Crédit photo : ADT82

GRISOLLES Le Sorgho



-  24, rue du Fort - 82170
-  M. BRICOURT
-  www.tourisme-tarnetgaronne.fr
-  hubert.bricourt@free.fr
-  05 63 64 79 71 / 06 09 05 04 37
-  1 chambre / 4 personnes
Classée Chambre d'Hôtes de Référence
Labellisée Accueil Vélo et Vignobles & Découvertes
-  À partir de 75€ la nuit
Petit-déjeuner à partir de 7€

GRISOLLES La villa Toulousaine



-  58, rue Darnaud Bernard - 82170
-  Mme CHASSAIGNE
-  www.tourisme-tarnetgaronne.fr
-  villa.toulousaine@gmail.com
-  07 82 08 06 34
-  3 chambres / 14 personnes
Classée Chambre d'Hôtes de Référence
Labellisée Accueil Vélo
-  À partir de 100 € la nuit
Petit-déjeuner compris

MONTECH L'Oustal



-  25 Rue Fbg Saint-Blaise - 82700
-  M. LOPEZ
-  www.tourisme-tarnetgaronne.fr
-  loustal82700@gmail.com
-  06 03 93 02 29
-  Capacité 1 chambre / 4 personnes
Classée Chambre d'Hôtes de Référence
-  À partir de 75€ la nuit
Petit-déjeuner à partir de 5€

Chambre d'hôtes

MONTECH
Hibiscus

MONTECH
1891



📍 11 rue des Vieux Colombiers - 82700

👤 Mme & M. TRAMUZZI

🌐 www.tourisme-tarnetgaronne.fr

✉️ philippe.tramuzzi@gmail.com

☎️ 06 15 49 15 31 / 06 72 98 57 01

📍 Capacité : 1 chambre / 2 personnes
Classée Chambre d'Hôtes de Référence
Labellisée Accueil Vélo

€ À partir de 75€ la nuit
Petit-déjeuner compris

📍 1 rue Emile Audibert - 82700

👤 Mme & M. COLLIGNON

🌐 www.tourisme-tarnetgaronne.fr

✉️ emohome.lc@gmail.com

☎️ 06 83 83 66 58 / 06 66 50 85 60

📍 Capacité : 2 chambres / 4 personnes
Classée Chambre d'Hôtes de Référence

€ À partir de 45€ la nuit
Petit-déjeuner compris



La Pente d'eau de Montech

Chambre d'hôtes

SAINT-SARDOS Est / Ouest



- 📍 405 route de Bouillac
Lieu-dit Bioulesque - 82600
- 👤 M. HENON
- 🌐 www.tourisme-tarnetgaronne.fr
<https://khunyves.wixsite.com/grandselve>
- ✉ khunyves@hotmail.com
- ☎ 06 59 73 51 19
- 📄 Capacité : 2 chambres / 4 personnes
Classée Chambre d'Hôtes de Référence
- € À partir de 62€ la nuit
Petit-déjeuner 8€

SAINT-SARDOS La glycine



- 📍 855 route de Bouillac
Lieu dit Casals - 82600
- 👤 Mme & M. DELIGNY
- 🌐 www.tourisme-tarnetgaronne.fr
- ✉ roselyne.deligny82@gmail.com
- ☎ 06 03 60 62 55
- 📄 Capacité : 1 chambre / 2 personnes
Classée Chambre d'Hôtes de Référence
- € À partir de 90€ la nuit
Petit-déjeuner compris

VARENNES Le Clos du Touron



- 📍 23 rue du Touron - 82370
- 👤 M. & Mme MARTY
- 🌐 www.gites-de-france.com
Référence du bien : H82G021141
- ✉ chantalmarty81@gmail.com
- ☎ 06 08 31 40 52 / 06 21 17 92 09
- 📄 2 chambres / 4 personnes
Labellisées 4 épis Gîtes de France
- € À partir de 85€ la nuit
Petit-déjeuner compris
Table d'hôtes sur demande



Le vignoble de l'AOP Saint-Sardos

Chambre d'hôtes

VERDUN / GARONNE Les Perruquines



- 📍 1153, chemin de la Raynaude
Perruquines - 82600
- 👤 Mme LAFON-PLACETTE
- 🌐 www.gites-de-france.com
Référence du bien : H82H008364
www.perruquines.fr
- ☎️ 05 63 64 44 80 / 06 85 14 16 25
- 📍 Capacité : 4 chambres / 10 personnes
Labellisée 3 épis Gîtes de France
- € À partir de 70€ la nuit
Petit-déjeuner compris

VERDUN / GARONNE L'orangerie du Clôt



- 📍 8, place du clôt - 82600
- 👤 M. & Mme SANGOI
- 🌐 www.gites-de-france.com
Référence du bien : H82G020573
- ☎️ 06 72 17 27 02
- 📍 1 chambre / 2 personnes
Labellisée 3 épis Gîtes de France
- € À partir de 60€ par nuit
Petit-déjeuner compris

VERDUN / GARONNE Maison arcades



- 📍 5 rue de la Résistance - 82600
- 👤 Mme FRANÇOIS & M. LUKAS
- 🌐 www.maisonarcades.fr
- ✉️ contact@maisonarcades.fr
- ☎️ 06 88 55 09 03 / 05 63 67 97 60
- 📍 Capacité 5 chambres / 15 personnes
Piscine et honesty bar
Classée Chambre d'Hôtes de Référence
Labellisée Accueil Vélo
- € À partir de 155€ la nuit
Petit-déjeuner compris
Planches apéros et table d'hôtes sur
demande



Le Parc de Garonne à Verdun sur Garonne

Chambre d'hôtes



La Tour de l'Horloge à Verdun/Garonne

Credit photo : AD782

VERDUN / GARONNE Les Jumelles



- Lieu-dit Les Jumelles- 82600
- Mme LAMOUROUX
- www.tourisme-tarnetgaronne.fr
- famille.lamouroux@netcourrier.com
- 06 85 86 00 27
- 1 chambre / 7 personnes
Classée Chambre d'Hôtes de Référence
- À partir de 80€ la nuit
Petit-déjeuner 6€
Table d'hôtes sur demande

VERDUN / GARONNE Le Cocon du Clos



- 17 rue des Tambourets - 82600
- M. VIGROUX
- <https://lecoconduclos.fr>
- lecoconduclos@gmail.com
- 06 46 34 55 24
- 3 chambres / 7 personnes
Classée Chambre d'Hôtes de Référence
- À partir de 70€ la nuit
Petit-déjeuner compris
Table d'hôtes sur demande

LES CHAMBRES CHEZ L'HABITANT NON CLASSÉES - NON LABELISÉES

Privilégiez toujours un hébergement classé ou labellisé.

MONTECH

- Mme DUPONT 06 82 26 80 57
- Mme BLANC 06 21 24 78 28
- Mme QUADRINI 06 26 31 11 33
- M. JUNIET 06 66 07 53 49

VERDUN / GARONNE

- Mme GAUSSAIL 06 26 92 76 06
- M. SPIRONELLO 06 99 42 82 80

L'Office de tourisme se dégage de toutes responsabilités en cas d'incident de toute nature que ce soit.

Meubl  de Tourisme

AUCAMVILLE

La M tairie du Trapet



1675 chemin de la Garosse - 82600



M. & Mme PECH



www.gites-de-france.com

R f rence du bien : H82G008078



escaudemac@wanadoo.fr



05 63 64 39 44 / 06 64 33 44 35



4 chambres / 9 personnes
Labellis  4  pis Gites de France



  partir de 300  la nuit

BOUILLAC

Les Bousquets



1729 rue de Grandselve
Lieu-dit Les Bousquets - 82600



M. & Mme POLI



www.tourisme-tarnetgaronne.fr

www.gite-bousquets.jimdo.fr



claudepoli@sfr.fr / politherese@gmail.com



05 63 64 46 40 / 06 30 02 85 46



1 chambre / 3 personnes
Mise   disposition d'une prise GREEN'UP
Class  3  toiles Meubl  de Tourisme



  partir de 270  la semaine

BOUILLAC

G te de Haurette



4712 chemin des cr tes
Lieu-dit Haurette - 82600



M. & Mme FUSERO



www.gites-de-france.com

R f rence du bien : H826020574



marie-claire.fusero@wanadoo.fr



05 63 64 45 79
Centrale de r servation : 05 65 75 55 66



3 chambres / 6 personnes
Labellis  3  pis Gites de France
Class  3  toiles Meubl  de Tourisme



  partir de 64  la nuit

CAMPSAS

Le Loft Ch teau Boujac



427 chemin de Boujac - 82370



M. & Mme SELLE



www.tourisme-tarnetgaronne.fr

www.chateauboujac.com



05 63 30 17 79 / 06 81 28 11 03



1 chambre / 4 personnes
Class  3  toiles Meubl  de Tourisme
Labellis  Vignobles & D couvertes



  partir de 75  la nuit

Meublé de Tourisme

CANALS

L'ancienne épicerie



- 📍 484 grand rue - 82170
- 👤 Mme NEUTRE
- 🌐 www.gites-de-france.com
Référence du bien : H82G024776
- 📞 Centrale de réservation : 05 65 75 55 66
- 📄 2 chambres / 3 personnes
Labellisé 2 épis Gîtes de France
En cours de classement Meublé de Tourisme
- € À partir de 61€ la nuit

CANALS

L'ancienne écurie



- 📍 484 grand rue - 82170
- 👤 Mme NEUTRE
- 🌐 www.gites-de-france.com
Référence du bien : H82G024777
- 📞 Centrale de réservation : 05 65 75 55 66
- 📄 2 chambres / 4 personnes
Labellisé 2 épis Gîtes de France
En cours de classement Meublé de Tourisme
- € À partir de 61€ la nuit

DIEUPENTALE

Les Iris



- 📍 15 bis, route de Toulouse - 82170
- 👤 Mme LAFON-PLACETTE
- 🌐 www.gites-de-france.com
Référence du bien : H82G008148
- 📞 Centrale de réservation : 05 65 75 55 66
- 📄 2 chambres / 3 personnes
Labellisé 3 épis Gîtes de France
Classé 3 étoiles Meublé de Tourisme
- € À partir de 350€ par semaine



Le vignoble de l'AOP Fronton

Crédit photo : Jérôme Morel

Meubl  de Tourisme

DIEUPENTALE La Glycine



- 15, route de Toulouse - 82170
- Mme LAFON-PLACETTE
- www.gites-de-france.com
R f rence du bien : H82G008146
- Centrale de r servation : 05 65 75 55 66
- 1 chambre / 2 personnes
Labellis  1  pi Gites de France
Class  1  toile Meubl  de Tourisme
-   partir de 180  par semaine

DIEUPENTALE Les Buis



- 17, route de Toulouse - 82170
- Mme LAFON-PLACETTE
- www.gites-de-france.com
R f rence du bien : H82G008147
- Centrale de r servation : 05 65 75 55 66
- 1 chambre / 2 personnes
Labellis  2  pis Gites de France
Class  2  toiles Meubl  de Tourisme
-   partir de 300  par semaine

FINHAN La maison d'Alice



- 42, rue Lagraville - 82700
- M. & Mme MAJOREL
- www.gites-de-france.com
R f rence du bien : H82G008852
- Centrale de r servation : 05 65 75 55 66
- 2 chambres / 4 personnes
Labellis  3  pis Gites de France
Class  3  toiles Meubl  de Tourisme
-   partir de 56  la nuit

FINHAN Cocooning Nature Room



- 2 bis rue du couloir - 82700
- M. & Mme USA 
- www.tourisme-tarnetgaronne.fr
<https://gite-cocooning-nature-room.business.site/>
- 06 24 98 32 16
- 1 chambre / 2 personnes
Class  2  toiles Meubl  de Tourisme
-   partir de 49  la nuit

Meublés de Tourisme



Les balais de paille de Grisolles

Crédit photo : Lesly Soulier

GRISOLLES Secrets de campagne



-  190 route de Fronton - 82170
-  Mme FREGONESE
-  www.gites-de-france.com
Référence du bien : H82G015667
www.secretsdecampagne.fr
-  06 68 07 13 77
-  2 chambres / 4 personnes
Spa
Labellisé 3 épis Gîtes de France
Classé 4 étoiles Meublés de Tourisme
-  À partir de 90€ la nuit

GRISOLLES Le Loft



-  190 route de Fronton - 82170
-  Mme FREGONESE
-  www.gites-de-france.com
Référence du bien : H82G023302
www.secretsdecampagne.fr
-  06 68 07 13 77
-  2 chambres / 4 personnes
Balnéo - Spa
Labellisé 3 épis Gîtes de France
Classé 4 étoiles Meublés de Tourisme
-  À partir de 90€ la nuit

GRISOLLES La maison d'Andrée



-  120 route d'Ondes - 82170
-  M. & Mme TAUPIAC
-  www.tourisme-tarnetgaronne.fr
-  06 27 27 83 67
-  2 chambres / 5 personnes
Classé 3 étoiles Meublés de Tourisme
-  À partir de 70€ la nuit

Meubl  de Tourisme

MONTECH

La Maison  clusi re des Coccinelles



- Maison  clusi re Escudi s n 14 - 82700
- Mme GONCALVES
- www.gites-de-france.com
R f rence du bien : H82G023281
- gitedescoccinelles82@gmail.com
- 06 76 33 93 65
Centrale de r servation : 05 65 75 55 66
- 2 chambres / 5 personnes
Labellis  3  pis Gites de France et
Accueil V lo
Class  3  toiles Meubl  de Tourisme
-   partir de 60  par nuit

MONTECH

Le Loft



- 1 Place Aristide Briand - 82700
- M. & Mme LAPORTE
- www.gites-de-france.com
R f rence du bien : H82G019787
- Centrale de r servation : 05 65 75 55 66
- 1 chambre / 2 personnes
Labellis  3  pis Gites de France
-   partir de 49  la nuit

MONTECH

Le g te des Coquelic ts



- 39 avenue Andr  Bonnet - 82700
- M. DARENES
- www.tourisme-tarnetgaronne.fr
- denis.darenes@wanadoo.fr
- 06 73 52 88 61
- 2 chambres / 6 personnes
Class  3  toiles Meubl  de Tourisme
-   partir de 70  par nuit

MONTECH

Le parc Jean Edouard



- 6B route du tram - 82700
- Mme & M. BEDU
- www.tourisme-tarnetgaronne.fr
- contact@damazone.fr
- 07 65 68 77 92
- 4 chambres / 8 personnes
Class  3  toiles Meubl  de Tourisme
-   partir de 120  par nuit

Meublés de Tourisme

MONTECH

La Bastide au bord du canal



6, rue Maubec - 82700



Mme MARTIN



www.gites-de-france.com

Référence du bien : H82G008263



lauremartin3@hotmail.com



06 13 08 32 86



1 chambre / 2 personnes

Labellisé 3 épis Gîtes de France



À partir de 53€ par nuit



Credit photo : Damien Luchas

Les vélos voies vertes du canal

MONTECH

Le gîte des Acacias



10 impasse des acacias - 82700



Mme ROMANZIN



www.gites-de-france.com

Référence du bien : H82G023228



Centrale de réservation : 05 65 75 55 66



3 chambres/ 6 personnes

Labellisé 3 épis Gîtes de France

Classé 4 étoiles Meublés de Tourisme



À partir de 80€ la nuit

MONTECH

Le gîte d'Elia



13 impasse des acacias - 82700



Mme ROMANZIN



www.gites-de-france.com

Référence du bien : H82G021247



Centrale de réservation : 05 65 75 55 66



3 chambres/ 6 personnes

Labellisé 3 épis Gîtes de France

Classé 4 étoiles Meublés de Tourisme



À partir de 80€ la nuit

Meublé de Tourisme



gCom

Acrobranche dans la forêt de Montech

Credit photo: gCom

MONTECH L'Oustal



 25 Rue Fbg Saint-Blaise - 82700

 M. LOPEZ

 www.tourisme-tarnetgaronne.fr

 loustal82700@gmail.com

 06 03 93 02 29

 1 chambre / 4 personnes
Classé 3 étoiles Meublé de Tourisme

 À partir de 75€ la nuit
Petit-déjeuner à partir de 5€

MONTECH Les Menuisiers



 178, route des Menuisiers - 82700

 M. GOUDY

 www.gites-de-france.com
Référence du bien : H82G008261

 Centrale de réservation : 05 65 75 55 66

 3 chambres / 6 personnes
Labellisé 3 épis Gîtes de France
Classé 3 étoiles Meublé de Tourisme

 À partir de 53€ par nuit

MONTECH Le gîte de la Coquille



 1, rue Laurier - 82700

 M. CARGOL

 www.tourisme-tarnetgaronne.fr

 06 76 40 36 98

 3 chambres / 5 personnes
Classé 3 étoiles Meublé de Tourisme

 À partir de 80€ par nuit

Meubl  de Tourisme

MONTECH

Le domaine de Monplaisir



819 route de monplaisir - 82700



Mme TROUVAT



www.tourisme-tarnetgaronne.fr



domainedemonplaisir82@gmail.com



07 81 55 14 64



1 chambre / 2 personnes
En cours de classement Meubl  de
Tourisme



  partir de 70  par nuit

MONTECH

Les Peyrets



14, route de la Pente d'eau - 82700



M. ROUSSEAU



www.gites-de-france.com
R f rence du bien : H82G008264



07 61 14 85 14
Centrale de r servation : 05 65 75 55 66



4 chambres / 8 personnes
Labellis  3  pis Gites de France



  partir de 131  par nuit

MONTECH

La D pendance



28 rue Faubourg Ste Blaise - 82700



M. GUITARD



www.tourisme-tarnetgaronne.fr



ladependance82@free.fr



06 95 51 69 15



1 chambre / 4 personnes
Class  3  toiles Meubl  de Tourisme



  partir de 90  par nuit

MONTECH

Le G te du canal



18 rue Arnaud Vayssi res - 82700



Mme MAZIERES



www.giteducanal.fr
www.gites-de-france.com
R f rence du bien : H82G022625



06 72 17 21 62
Centrale de r servation : 05 65 75 55 66



1 chambre / 2 personnes
Labellis  2  pis Gites de France
Class  2  toiles Meubl  de Tourisme



  partir de 61  par nuit

Meublé de Tourisme

POMPIGNAN

Gîte de Gabi



640, chemin de la Bordette - 82170



Famille MAGNANI



www.gites-de-france.com

Référence du bien : H82G023374



gitedegabi82@gmail.com



06 79 34 52 89

Centrale de réservation : 05 65 75 55 66



3 chambres / 6 personnes

Jacuzzi - Terrain clos - Animaux acceptés

Labellisé 3 épis Gîtes de France

Classé 4 étoiles Meublé de Tourisme



À partir de 142€ par nuit

ORGUEIL

Les Bergeronnettes



3296, route des planques - 82370



Mme HENRICH



www.gites-de-france.com

Référence du bien : H82G008290



marie-laure.henrich@orange.fr



06 12 11 59 62

Centrale de réservation : 05 65 75 55 66



1 chambre / 4 personnes

Labellisé 2 épis Gîtes de France et

Vignobles & Découvertes

Classé 3 étoiles Meublé de Tourisme



À partir de 45€ par nuit

ORGUEIL

La Tour



3296, route des planques - 82370



Mme HENRICH



www.gites-de-france.com

Référence du bien : H82G008292



marie-laure.henrich@orange.fr



06 12 11 59 62

Centrale de réservation : 05 65 75 55 66



2 chambres / 4 personnes

Labellisé 2 épis Gîtes de France et

Vignobles & Découvertes

Classé 3 étoiles Meublé de Tourisme



À partir de 70€ par nuit



Activité pêche

Meubl  de Tourisme

VERDUN / GARONNE Le Pigeonnier du Cl t



8, place du cl t - 82600



M. & Mme SANGOI



www.gites-de-france.com

R f rence du bien : H82G008365



Centrale de r servation : 05 65 75 55 66



2 chambres / 4 personnes
Labellis  3  pis Gites de France
Class  3  toiles Meubl  de Tourisme



  partir de 46  par nuit

SAINT-SARDOS Les Coymes



Lieu-dit Les Coymes - 82600



M. BOUYSSIERES



www.gites-de-france.com

R f rence du bien : H82G008343



05 63 65 64 30 / 06 60 26 36 67



3 chambres / 6 personnes
Labellis  2  pis Gites de France
Class  3  toiles Meubl  de Tourisme



  partir de 50  par nuit

VARENNES G te de Bel Air



2989, route de bel air - 82370



M. & Mme CABIANCA



www.gites-de-france.com

R f rence du bien : H82G008362



Centrale de r servation : 05 65 75 55 66



2 chambres / 4 personnes



  partir de 40  par nuit
Labellis  2  pis Gites de France

VERDUN / GARONNE Les Perruquines



1153, chemin de la Renaude
Perruquines - 82600



Mme LAFON-PLACETTE



www.gites-de-france.com

R f rence du bien : H82G008363

www.perruquines.fr



Centrale de r servation : 05 65 75 55 66



3 chambres / 6 personnes
Labellis  3  pis Gites de France
Class  3  toiles Meubl  de Tourisme



  partir de 630  la semaine

Meublés de Tourisme

LES MEUBLÉS NON CLASSÉS - NON LABELLISÉS

Privilégiez toujours un hébergement classé ou labellisé.

BOUILLAC

Mme BONIN 06 75 59 04 98

DIEUPENTALE

M. OSWALD 06 23 58 76 64

LABASTIDE ST-PIERRE

Château Saint-Louis 06 58 31 97 24
05 63 30 13 13

MONTECH

Mme RODRIGUEZ 06 67 27 96 65

VERDUN / GARONNE

Mme GAUSSAIL 06 26 92 76 06

*L'Office de tourisme se dégage de toutes responsabilités
en cas d'incident de toute nature que ce soit.*

Hôtel

GRISOLLES

Le Relais des Garrigues



130, route de Fronton - 82170

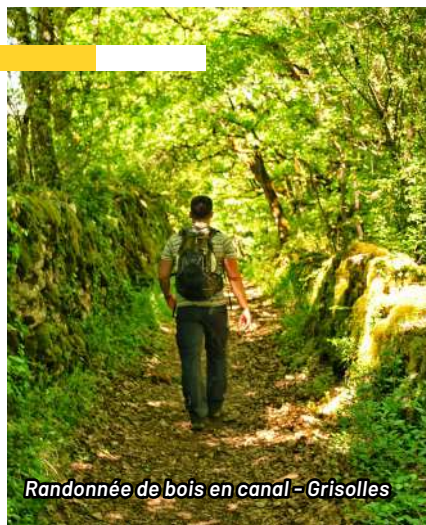
www.logishotels.com

relaisdesgarrigues@orange.fr

05.63.67.31.59

33 chambres
Labellisé 3 cheminées Logis de France

A partir de 80€



Randonnée de bois en canal - Grisolles

Camping

CAMPSAS

Camping La Tisarne



451, chemin de la Tisarne - 82370



www.tourisme-tarnetgaronne.fr
www.camping-latisarne.com



05 63 64 02 75 / 06 30 99 81 03



30 emplacements (camping-car, caravanes, tentes...), 6 mobil-homes, 1 chalet, 2 bungalows toilés.
Ouvert d'avril à octobre.
Labellisé Accueil Vélo
Classé 3 étoiles Camping de Tourisme

MONTECH

Camping Municipal



520, chemin de la Pierre - 82700



www.tourisme-tarnetgaronne.fr
www.camping-montech.fr



05 63 31 14 29



121 emplacements (camping-car, caravanes, tentes...), 13 Mobi-homes, 3 Bungalows toilés, 4 Miniwoods.
Ouvert d'avril à octobre.
Labellisé Accueil Vélo
Classé 3 étoiles Camping de Tourisme



A partir de 6€

LES CAMPINGS NON CLASSÉS - NON LABELLISÉS

Privilégiez toujours un hébergement classé ou labellisé.

GRISOLLES



Les Terrasses
Occitanes



05 63 67 33 22
07 64 54 71 58

L'Office de tourisme se dégage de toutes responsabilités en cas d'incident de toute nature que ce soit.



Canoë sur la Garonne

Insolite

BESSENS

La dolce cabana



7 rue des rosiers - 82170



www.tourisme-tarnetgaronne.fr



M. PROUZET



06 52 51 49 52



1 cabane bois / 2 personnes
Cabane dans un chêne majestueux à 8 mètres de haut.
Classée Hébergement Insolite.



À partir de 70€ la nuit.
Petit déjeuner non inclus. Sanitaire sans douche.

FINHAN

Le tipi de Cocagne



5 rue de la Courrèze - 82700



www.tourisme-tarnetgaronne.fr



Mme & M. CHEVALLIER



06 80 12 27 55 / 06 18 68 13 48



1 tipi / 3 personnes
Emplacements tentes pour les cyclistes et les randonneurs. Atelier de réparation vélo. Classé Hébergement Insolite.



À partir de 32€
Petit déjeuner 5€

DIEUPENTALE

La roulotte de l'Oguste



12, allée du Canal - 82170



www.tourisme-tarnetgaronne.fr
www.logusterestaurant.com



M. & Mme FUSTER



contact@logusterestaurant.com



05 63 24 01 12



1 roulotte / 2 personnes
Au bord du Canal des Deux Mers
Labellisée Vignobles et Découvertes



À partir de 60€
Petit déjeuner inclus.

LABASTIDE ST PIERRE

Le Tipi des Belles eaux : Ni-o ta zah Tsi



1755, chemin de Bonneval - 82370



www.tourisme-tarnetgaronne.fr
www.chateaudebelaygues.com



Mme VEYRAC



06 58 69 28 28

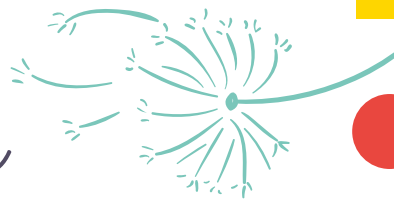


1 tipi / 4 personnes
Au milieu d'un bois et des vignes
Classé Hébergement Insolite.
Château de Belaygues labellisé Vignobles et Découvertes.



À partir de 72€ la nuit

Insolite



MONBEQUI

La roull'hôte dépote



77 avenue de Toulouse - 82170



www.tourisme-tarnetgaronne.fr



M. ESTOUP



bruno.estoup@yahoo.com



06 17 75 77 54



4 roulotte / 12 personnes
Classée Hébergement Insolite.



À partir de 100€
Petit déjeuner inclus



Crédit photo : Communicaora

MONTECH

La Maison éclusière des Coccinelles

MONTECH

Les Miniwoods



520, chemin de la Pierre - 82700



www.tourisme-tarnetgaronne.fr
www.camping-montech.fr



contact@camping-montech.fr



05 63 31 14 29



4 miniwoods / 2 personnes
Ouvert du 1er avril au 31 octobre.
Labellisée Accueil Vélo
Classée Hébergement Insolite et Hébergement Pêche



À partir de 20€ la nuit.
Petit déjeuner non inclus.



Maison éclusière Escudiers n°14 - 82700



Mme GONCALVES



www.gites-de-france.com
Référence du bien : H82G023281



gitedescoccinelles82@gmail.com



06 76 33 93 65



2 chambres / 5 personnes
Au cœur du canal des 2 Mers
Labellisée 3 épis Gîte de France et Accueil Vélo
Classée Hébergement Insolite et 3 étoiles Meublé de Tourisme.



À partir de 60€ par nuit.
Petit déjeuner 8€/pers
Plateau repas à partir de 15€

Aire de Camping-cars

BOURRET

Aire de camping-cars communale



Allée de Garonne - 82700



Mairie de Bourret



www.tourisme-tarnetgaronne.fr



mairie-bourret@info82.com



05 63 64 75 44



11 places.

Ouverte toute l'année 24h/24.



Demoiselle de Garonne

Credit photo : Jean-Michel Potier

GRISOLLES

Aire de camping-cars communale



Chemin du Canal - 82170



Mairie de Grisolles



www.tourisme-tarnetgaronne.fr



05 63 67 30 21



14 places.

Ouverte toute l'année.

MONTECH

Aire de camping-cars Camping-Car Park



520, chemin de la Pierre - 82700



Camping Car Park



www.tourisme-tarnetgaronne.fr
www.campingcarpark.com



05 63 64 82 44 / 01 83 64 69 21



18 places.

Ouverte tout l'année.

Salle de Réception

AUCAMVILLE Domaine de Nolet


 Chateau de Nolet RD26 - 82600

 Mme JOUBERT

 www.nolet.fr

 contact@nolet.com

 06 26 39 08 86 / 06 16 76 63 41

 Le domaine de Nolet est aménagé d'une orangerie de 600 m² avec terrasse de 700 m², offrant sur 3 côtés, une vue à 180° sur l'ensemble du parc et du château (14 hectares).

L'Orangerie est équipée d'une zone traiteur de 90 m² comprenant mobilier inox et chambre froide, d'un espace vestiaire de 40 m² et de 6 sanitaires, dont 2 destinés aux personnes à mobilité réduite.

Un grand parking est à disposition pour 200 voitures et 4 bus.

5 maisons peuvent accueillir jusqu'à 40 personnes. Tennis et Piscine.

AUCAMVILLE Domaine de Balestat

 Domaine de Balestat- 82600

 Mme CHABRIÉ

 www.ledomainedebalestat.fr

 contact@ledomainedebalestat.fr

 05 63 67 06 83

 Le Domaine de Balestat c'est une grande salle de 300m² avec deux vidéos projecteurs et 2 salles de réunion pouvant accueillir chacune 25 personnes assises. Piscine.


LABASTIDE ST-PIERRE Chateau Saint-Louis

 380 chemin du Bois Vieux - 82370

 M. MAHMOUDI

 www.chateausaintlouis.fr

 05 63 30 13 13

 Au coeur du vignoble de Fronton, le Chateau Saint-Louis c'est un espace polyvalent conçu pour accueillir des groupes jusqu'à 180 personnes. Appartement duplex pour 4 pers avec baignoire balnéothérapie.



MONTECH Domaine Saint-Nicolas


 222 route de Combes - 82700

 M.SAUVAGE

 www.domainesaintnicolas.fr

 domainesaintnicolas82@gmail.com

 06 24 07 06 34

 Le domaine Saint-Nicolas dispose de deux salles : une moyenne de 300 m², pouvant accueillir de 50 à 150 convives. Une grande salle atypique de 530 m². Toutes les salles sont équipées de sanitaires indépendants ainsi que d'une pièce traiteur. Grande cour intérieure de 1 300 m², arborée. Sur place un gîte pour 25 pers + 10 Tipis aménagés pour 2/4 pers (utilisables entre Avril à Septembre). Possibilité de proposer une prestation traiteur. Possibilité de location de matériels (sonorisation, vidéoprojecteur, écran, barnums....)

DESTINATION INSOLITE



N'HÉSITEZ PAS À NOUS CONTACTER
POUR DE PLUS AMPLES INFORMATIONS

OFFICE DE TOURISME GRAND SUD TARN ET GARONNE



Mardi > Samedi
10h- 13h / 14h - 18h



Maison de site
de la Pente d'eau
21 Rue de l'usine
82700 MONTECH



05 63 64 16 32



[officedetourisme@
grandsud82.fr](mailto:officedetourisme@grandsud82.fr)

Les informations diffusées dans ce guide sont communiquées par
le service Tourisme de la Communauté de communes Grand Sud Tarn et Garonne.
Document réalisé en mars 2024 - Liste non exhaustive

DESTINATION
INSOLITE

CARNET
des
Loisirs



Incontournable

LA PENTE D'EAU MONTECH

Du 6 avril au 3 novembre
8 juillet - 25 août :
Lundi au dimanche : 10h - 19h

📍 21 rue de l'Usine - 82700

🏢 Office de Tourisme Intercommunal

🌐 www.pentedeaudemontech.fr

☎ 05 63 64 16 32

📘 [Pente d'eau de Montech](#)

📱 [#pentedeaudemontech](#)

📍 Au départ de l'Office de tourisme, partez pour une balade d'1h30 le long du canal latéral à la Garonne, à la découverte d'un site d'exception, à la fois naturel et technique.

Cette promenade vous mènera à la machine de la pente d'eau où un espace ludique et immersif vous accueillera.

Site en libre accès toute l'année -
Tables de pique-nique - Aire de jeux -
Guinguette.



Credit photo : Lesly Soulier

Les Balades Commentées

En compagnie du personnel de la Pente d'eau, laissez-vous raconter l'histoire de cette machine extraordinaire le temps d'une balade au bord du canal.

Programmation 2024 :

17/04 : 14h30 - départ Office de tourisme

Du 15/07 au 16/08 :

Tous les lundis : 11h - départ Péniche (sauf le 22/07 et 12/08)

Du mardi au vendredi : 17h - départ Office de tourisme.

21 & 22/09 : Journées européennes du patrimoine

12/10 : Fête de la Science

31/10 : Spéciale Halloween

Tarif : 3€/pers - Réservation obligatoire.

Exceptionnel !

Visites commentées techniques avec le pilote de la machine Guérino Marchiol :
22/07 & 12/08 : 11h - 21/09 : 14h30

Départ de la péniche / 3€/pers.
Réservation obligatoire.



Credit photo : Damien Larchus

Office de Tourisme Grand Sud Tarn-et-Garonne



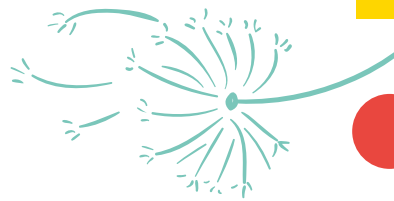
Murder Party à la Pente d'eau

Un crime a été commis dans la péniche !
Venez mener l'enquête en incarnant un
des personnages de l'histoire.
Une aventure palpitante, ludique et
immersive !

De 8 à 15 participants - à partir de 12 ans
Tarif : 5€ / par participant
Durée 2h - Réservation obligatoire

Programmation 2024 :

les vendredis 19/04 & 24/05 : 18h
les vendredis 26/07 - 09/08 : 19h



Credit photo : 071 63110

Jeu de piste de la Pente d'eau

Achetez votre sac-aventure à l'avance
et partez à l'aventure quand vous
voulez !

Jeu de piste permanent à partir de 7
ans à faire en famille ou entre amis.
Suivez le canal équipé de votre précieux
sac-aventure !

Votre mission : aider le pilote à
retrouver le carnet de bord pour faire
marcher sa machine extraordinaire !

En vente : 7€ le sac aventure - 2€ le
livret supplémentaire.



Credit photo : Damien Lochs

Artisans



Credit photo : Lesly Soulier

L'ATELIER COULOM GRISOLLES

Lundi au vendredi : 15h - 17h
Samedi sur RDV

📍 65 chemin du Verdunenc - 82170

👤 Jean-Marc COULOM

🌐 www.balaispaillecoulom.com

📞 06 21 02 02 22

📍 **Sur réservation**

Pendant plus d'un siècle, Grisolles était la capitale française et même européenne du balai. Jean-Marc Coulom, dernier fabricant de balai de Grisolles est l'héritier d'un savoir-faire artisanal : le balai de paille de sorgho 100% grisollais.

€ Gratuit



Credit photo : Lesly Soulier

LA CHOCOLATERIE ARTISANALE JEAN-LUC GRUARIN LABASTIDE SAINT-PIERRE

D'octobre à avril
Lundi au vendredi

📍 521D avenue Jean Moulin - 82370

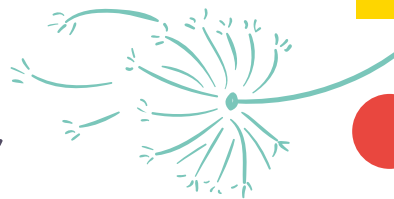
👤 Jean-Luc GRUARIN

🌐 Chocolaterie Jean Luc Guarin

📞 06 46 89 36 07

📍 **Avant de venir, téléphonez !**
Jean-Luc met sa passion et son savoir-faire de chocolatier au service des gourmands.
D'octobre à avril, réalisez la visite d'une chocolaterie avec Monsieur le Chocolatier !
Des ateliers chocolat sont également possibles sur demande.

Culture



Credit photo : Leely Soulet

MUSÉE CALBET GRISOLLES

Du jeudi au samedi de 15h à 18h
Excepté les jours fériés

📍 15 rue Jean Comère - 82170

👤 Musée Calbet

🌐 www.museecalbet.com

☎️ 05 63 02 83 06

€ Gratuit

📍 Sur rendez-vous pour les groupes.

Un mix entre une collection liée aux différents aspects de la vie quotidienne régionale et des œuvres d'artistes contemporains pour revisiter les notions de patrimoine, de communauté et de territoire. Une alchimie parfaite au cœur d'une maison à colombage du XVIIIème siècle.

Un incontournable du territoire !

EXPO jusqu'au 18/05/2024

«S'a-musée ensemble»

Petite histoire des jeux et loisirs d'autrefois.

Les visiteurs, petits et grands, seront invités à découvrir quelques jouets d'enfants dont certains comme la toupie qui ont une existence très ancienne, mais aussi certains loisirs pratiqués en famille ou en société et plus particulièrement lors des veillées.

EXPO du 8/06 au 14/12/2024

«LES PETITES MAINS, Regards sur les travaux d'aiguille et du fil dans les collections du musée».

Un dialogue entre des œuvres d'artistes invités ou choisies parmi la collection du musée des Abattoirs de Toulouse et les objets liés au travail domestique et artisanal du textile.

MÉDIATHÈQUES

GRAND SUD TARN ET GARONNE

Toute l'année

👤 Grand Sud Tarn et Garonne

🌐 www.grandsud82.fr

📍 13 médiathèques et point lecture à votre disposition dans la Communauté des communes Grand Sud Tarn-et-Garonne. Possibilité d'emprunter des livres, CD, DVD, revues, liseuses.

Équipement multimédias, ressources numériques et accès à internet gratuits. Expos, spectacles, concerts, projections, ateliers tout au long de l'année.

€ Gratuit

Culture

MAGMA - MUSÉE DES ARTS GRAPHIQUES ET DES MUSIQUES ACTUELLES FINHAN

Mercredi au dimanche : 10h - 18h30

📍 54 Route Nationale - 82700

👤 Christophe JUBE

🌐 www.magmamusee.fr

☎️ 09 71 50 95 88

€ entre 5€ et 12€

📍 Sur place : aire de pique-nique, accueil vélo et cafétéria.

Au cœur d'un parc bicentenaire, manoir du XIX^{ème} classé bâtiment remarquable abrite une collection unique et singulière de documents liés aux musiques et aux arts graphiques au travers d'expositions thématiques renouvelées chaque année.

EXPO DU 01/07 au 01/12/2024

«Sound Art Machines»

À la croisée des innovations technologiques, le sound art place le son au cœur de dispositifs artistiques hybrides convoquant les sens.

L'exposition présente des appareils produisant du son ou de la musique créés par des artistes à l'aide d'une pluralité d'objets du quotidien. Une vingtaine de machines sont installées dans les différents espaces du musée et dans l'ancien abattoir du village, dont celles des artistes Nicolas Bras qui a notamment travaillé avec Björk et Julien Poidevin. La salle multimédia présentera des performances filmées ainsi que des documentaires sur l'art sonore, appuyés par la mise à disposition de fanzines rares et ouvrages de référence issus de notre centre de ressource.



Credit photo : Lesiv/Souler

MUSÉE DES METIERS D'AUTREFOIS FINHAN

D'avril à octobre
1er dimanche du mois : 14h - 18h

📍 5 place de la Mairie - 82700

👤 Norbert GARGUY

🌐 www.museedefinhan.fr

✉️ contact@museedefinhan.fr

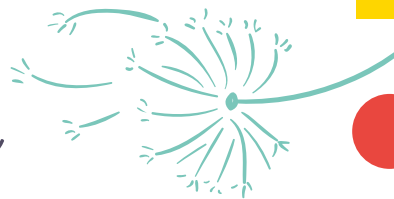
☎️ 06 32 03 24 26

€ 3€/adulte - 2€/enfant

📍 Remontez le temps et découvrez comment vivaient et travaillaient nos ancêtres.

Sur réservation, groupes en semaine
5€/pers et les écoles 2€/enfant.

Culture



Credit photo: Lesly Soulet

ANCIENNE ABBAYE DE GRANDSELVE BOUILLAC

Les dimanches de l'été : 15h


 Lieu-dit Grandselve - 82600

 Les Amis de l'Abbaye de Grandselve

 06 10 16 39 34

 Gratuit

 www.abbayedegrandselve.fr

 À voir lors des visites guidées : le site où se trouvait cette abbaye cistercienne (XII^{ème} - XVIII^{ème} siècle, une des plus grandes du Sud de la France) et le musée lapidaire avec sa fameuse collection de carrelages.


HAPPY CULTURE VERDUN SUR GARONNE

Pentecôte : Fête d'Art d'Art
Toute l'année

 Association Happy Culture

 happyculture82@gmail.com

 www.happy-culture.com

 Depuis 26 ans la Fête d'Art d'Art, festival de théâtre de rues, émerveille petits et grands. L'association développe une programmation annuelle essayant de diversifier les formes artistiques et les espaces scéniques.

CINÉMA VERDUN SUR GARONNE

Toute l'année

 15 rue Clémence Isaure - 82600

 MJC Verdun sur Garonne

 05 63 27 01 70

 www.mjc82.com


CINÉ PLEIN AIR GRAND SUD TARN ET GARONNE

Tout l'été

 Grand Sud Tarn et Garonne

 05 63 64 16 32

 www.grandsud82.fr

 Lorsque la nuit tombe, offrez-vous une séance de cinéma sous les étoiles. Séances gratuites. Programmation disponible à l'office de tourisme.

Jouons !



GÉOCACHING «RALLYE DES INSOLITES»

GRAND SUD TARN ET GARONNE

Toute l'année


 BOURRET - SAINT SARDOS - VERDUN
SUR GARONNE - CANALS - POMPIGNAN -
GRISOLLES - ORGUEIL - VARENNES

 Office de Tourisme Grand Sud 82

 [Carte de jeu «Rallye Insolite»](#)

 05 63 64 16 32

 Gratuit

 À mi-chemin entre la course d'orientation et la chasse aux trésors, participez au rallye géocaching du Grand Sud Tarn et Garonne !

Munissez-vous de votre smartphone pour découvrir les lieux insolites de ce territoire.

Récupérez la carte postale explicative dans les commerces, mairies et offices de tourisme pour connaître le déroulement du jeu.



ESCAPE-GAME CAMPSAS

Tout l'été

 427 Chemin de Boujac - 82370

 Michelle et Philippe SELLE

 www.chateauboujac.com

 05 63 30 17 79 / 06 81 28 11 03

 € 25€/pers / à partir de 2 participants

 **Sur réservation**

Enfermés dans le chai du domaine au cœur de l'appellation Fronton, vous aurez 45 minutes pour résoudre des énigmes, dénicher des indices et déchiffrer des codes mystérieux pour atteindre votre objectif : découvrir le secret bien caché de la saga familiale... la dégustation est comprise !

LUDOTHÈQUES


GRISOLLES - LABASTIDE ST PIERRE
MAS GRENIER - MONTECH

Jeux vous aime GRISOLLES 05 63 27 79 94

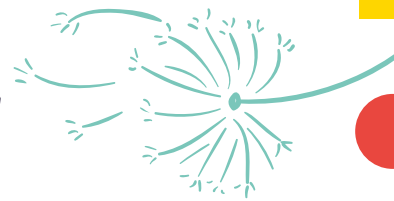
Ludothèque MJC LABASTIDE SAINT-PIERRE
05 63 30 13 23

Tour de jeu MAS GRENIER
06 70 07 83 38 www.tourdejeu.org

Ludothèque municipale MONTECH
09 67 58 54 15

 4 espaces dédiés aux jeux : jeux de stratégie, de coopération, de cartes, de parcours, de constructions et des jouets pour les plus jeunes. Sur place le public peut jouer librement. Animations pour tous les âges.

Jouons !



JEU DE PISTE ET PARCOURS JEU GRISOLLES

Tous les jours

📍 4 avenue de la République - 82170

👤 Mairie de Grisolles

⬇️ [Livret - jeu à télécharger](#)

☎️ 05 63 67 30 21

€ Gratuit

📍 À partir de 7 ans.
Grand jeu de piste «Les traces du voleur de couleurs» pour redécouvrir la ville, son histoire et son architecture en s'amusant (à partir de 8 ans / 90mn)
Parcours - Jeu des anciens ateliers de balais de Grisolles pour connaître tout sur l'histoire des balais en paille de Sorgho de Grisolles (à partir de 7 ans / 90mn)
Vos livrets de jeu à télécharger ou à récupérer au musée Calbet, à la mairie ou à l'office de tourisme.

PARC DE GARONNE VERDUN SUR GARONNE

📍 Bord de Garonne - 82600

📍 Voici une aire de jeux atypique où vous vous régalez : jeux nature en bois, balançoire nid, tyrolienne, piste de roller, city-stade, et autres activités. Le paradis des enfants !



PARCOURS JEU PATRIMOINE SAINT-SARDOS

Tous les jours

📍 2 chemin de Naudin - 82600

👤 Office de Tourisme Grand Sud 82

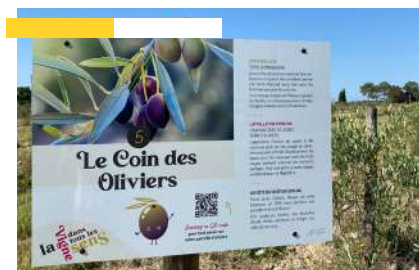
⬇️ [Carte de jeu «Qui a volé Etienne ?»](#)

☎️ 05 63 64 16 32

€ Gratuit

📍 À partir de 7 ans.
Parcours jeu «Qui a volé Etienne ?» Partez à la découverte du village de Saint-Sardos en résolvant le mystère du voleur d'Etienne.
Votre carte à télécharger ou à récupérer à la cave, à la mairie ou à l'office de tourisme.

Découvertes



LES BALADES LUDIQUES DU CHÂTEAU BOUJAC CAMPSAS

D'avril à octobre

📍 427 Chemin de Boujac - 82370

👤 Michelle et Philippe SELLE

🌐 www.chateauboujac.com

📞 05 63 30 17 79 / 06 81 28 11 03

📍 «La vigne dans tous les sens»
Partez à la découverte de nos vignes avec une balade en autonomie (30/45min) en 5 étapes !
5 panneaux pour découvrir et apprendre des informations sur le département, l'AOP Fronton et le domaine Boujac.
Suivi d'une dégustation de trois vins autour de la Négrette et d'un pique-nique gourmand ! - Tarif : 20€/pers

«A la recherche des cépages»
Découverte ludique et autonome des différentes particularités d'un domaine viticole bio, et de son environnement (cépage négrette, oliviers, et autres curiosités) - Tarif : gratuit
Possibilité de visite- dégustation sur réservation.



CIRCUITS PATRIMOINE MONTECH - GRISOLLES - VERDUN SUR GARONNE

Toute l'année

📍 [Circuit de ville Grisolles](#)

📍 [Circuit de ville Montech](#)

📍 [Circuit de ville Verdun-sur-Garonne](#)

📞 05 63 64 16 32

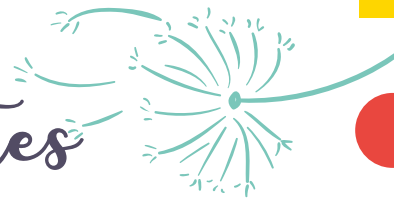
📍 Seul, entre amis ou en famille, découvrez à votre rythme, en flânant dans les ruelles, l'histoire de Montech, Verdun sur Garonne ou Grisolles.
Circuits de villes à disposition à l'office de tourisme et dans les mairies.

Les Balades Commentées de Verdun sur Garonne

En compagnie du personnel de l'office de tourisme, laissez-vous raconter l'histoire de la vieille ville le temps d'une balade d'une heure.

Programmation 2024 :
Samedis 20/07 et 10/08 : 10h
Tarif : 3€/pers - Réservation obligatoire.

Découvertes



Credit photo : Lesly Soulier

LE REFUGE DU DOMAINE SAINT-SARDOS

D' avril à octobre :
Visites libres :
Mardi au vendredi : 11h - 16h
Visites accompagnées :
Mercredi au samedi : 11h - 16h


 404 impasse de Ricaumont - 82600

 Anais FOSSE

 [Le refuge du domaine](#)

 06 19 15 11 18 (SMS à privilégier)



 Labellisé «Bienvenue à la ferme» et «Bien-être équin».

Nous vous accueillons dans un cadre champêtre afin de déconnecter du quotidien. Le temps d'une visite de la ferme, d'un pique-nique dans la forêt autour des animaux, d'un atelier*, ressourcez-vous grâce à des moments conviviaux partagés au sein du Refuge. (*prochainement des balades à poney)

LE RUCHER DE LAURIOL MONTECH


Vendredi et Samedi : 15h - 18h30
01/07 - 15/08 : Mardi- Mercredi -
Vendredi - Samedi : 15h - 18h30

 271 route de Lauriol - 82700

 Françoise ROMANZIN

 www.lerucherdelauriol.fr

 06 80 84 89 77

 Labellisé «Bienvenue à la ferme».
Visitez la miellerie le temps d'un parcours structuré autour de 4 temps forts : l'accueil, la projection d'un film sur la vie des abeilles, ruches vivantes, visite des ateliers de fabrication (extraction du miel en période de récolte) et bien-sûr, dégustation des produits !




FAB LAB DYNAMIK VERDUN SUR GARONNE

Mercredi :
10h - 12h30 / 14h - 21h
Jeudi : 9h-12h / 14h - 17h
Vendredi : 9h - 12h / 14h - 21h

 236 avenue de Toulouse - 82600

 <https://adens.org/tiers-lieu-et-fablab-le-dynamik/>

 06 76 49 05 25

 Propose des ateliers variés autour du Numérique et de l'Artisanat : découpe et gravure laser, modélisation et impression 3D, broderie numérique, flocage de vêtement, etc.



Sports



Credit photo : gCom

ACCROBRANCHE AGRIP AVENTURE MONTECH

Avril à Octobre

📍 Maison Forestière Centrale - 82700

👤 Philippe PICHEREAU

🌐 www.agrip-aventure.fr

✉ agrip.aventure@wanadoo.fr

☎ 06 78 29 24 40

📄 À partir de 3 ans
Plus de 140 ateliers, avec 10 parcours de difficultés croissantes.
Évoluez dans les arbres, jusqu'à 16 m de haut, en toute sécurité, le long de câbles placés sous forme de ponts de singe, tyroliennes, ponts suspendus, lianes de Tarzan.

€ De 10 à 23€ selon l'âge



Credit photo : Les 4 vendrouilleurs

CANOE-KAYAK RAND'EAU LOISIRS BOURRET

Tout l'été

📍 Allée de Garonne - 82700

👤 Jérôme DUVERNEUIL

🌐 www.randeau.net

✉ randeau-ck@wanadoo.fr

☎ 06 85 47 72 47

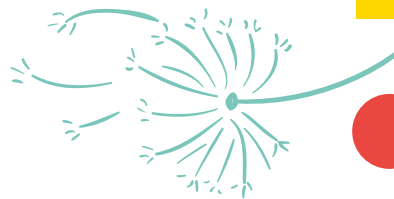
📄 **Sur réservation minimum 8 pers**

À partir de 7 ans dans un canoë de 3 places avec 2 adultes.

Sortez des sentiers battus, la Garonne est navigable, elle est magnifique! Une descente sur la Garonne, c'est assurer un doux moment de quiétude, de silence et de sérénité. Prenez le temps d'observer sa faune sauvage authentique, laissez-vous dériver au fil du courant, accostez sur ses plages pour vous imprégner de son environnement naturel ou vous octroyer une petite baignade. Rand'eau loisirs vous achemine les canoës vers l'un des nombreux points d'embarquement.

€ À partir de 23€

Sports



Credit photo : Les vendrouilliers

TROTTINETTES ÉLECTRIQUES GRAND SUD TARN-ET-GARONNE

Tout l'été, sur réservation

📍 21, rue de l'usine - 82700

👤 Alain BEROS

✉ nomadetrott@defnet.pro

☎ 06 23 81 47 49

📄 **Sur réservation**
Balade tout niveau avec guide certifié.
Accessible à partir de 14 ans.

💶 À partir de 35€

PUMPTRACK SAINT-SARDOS

📍 Chemin du moulin- 82600

📄 Ce parcours en boucle, constitué de bosses et de virages relevés pour les VTT ou les BMX ravira tous les enfants et adolescents !
Sur place aussi une aire de jeux pour les petits, un parcours fitness et des tables de pique-nique.

PÊCHE EN FAMILLE GRISOLLES - MONTECH - NOHIC - SAINT SARDOS

Plan d'eau de Julias GRISOLLES

📍 Plan d'eau de la Mouscane MONTECH

Plan d'eau du Bois des Alègres NOHIC

Plan d'eau de la base de loisirs SAINT-SARDOS

📄 Pêcher en famille en toute sécurité dans un cadre agréable, vous n'y avez pas encore pensé...

C'est une activité ludique, dépaysante, accessible à tous, qui nécessite une canne à pêche et des appâts. Vous avez besoin d'une carte de pêche pour être en règle.

Où la trouver ? www.cartedepeche.fr

💶 **Animations «Découvrir la pêche»**

Afin de permettre d'attraper vos premiers poissons, la fédération de pêche propose des demi-journées de découverte de la pêche.

Tout est fourni : canne, lignes, appâts et droit de pêche. Encadrement par un animateur pêche.

Programmation 2024 :

Les mercredis 10/07 - 24/07 - 31/07 - 7/08 - 21/08 - 28/08 : 10h - 12h et les mercredis 5 & 19/10 : 14h - 16h.

Tarif : 10€ par enfant tout inclus.

Les animations sont gratuites pour les accompagnants adultes d'un mineur. Calendrier des animations disponible à l'office de tourisme et sur www.pechetarnetgaronne.fr

Inscription obligatoire pour les animations

Office de tourisme Grand Sud Tarn-et-Garonne Tél. 05 63 64 16 32

Centres équestres

PONEY CLUB MONTECH

Tout l'été

📍 1575 route de Lacourt Saint-Pierre - 82700

👤 Lionel BRUGGMAN

🌐 www.poneyclubmontech.com

☎ 06 87 51 95 42

📍 **Sur RDV**

Dès le plus jeune âge, l'univers du cheval est accessible : contact et manipulation du poney, jeux et cours. Manège couvert.

Stages journée et demi-journée, séjours en pension complète multi-activités vacances de Printemps, été et Toussaint.

Club agréé Jeunesse et Sport.

Label qualité «École française d'équitation».

€ Balade poney : 20€

ECURIE LES NOISETIERS MONTBARTIER

Tout l'été

📍 648 rte Brial - 82700

👤 Bernard N'DIAYE

☎ 06 80 16 15 65

📍 **Sur réservation**

Balades, randonnées, cours, stages pour groupe avec hébergement.



Crédit photo : FreePik

HARAS DE BELLALY MAS GRENIER

Tout l'été

📍 Lieu-dit Matas - 82600

👤 Fanny LAIR

☎ 06.76.61.52.65

📍 **Sur RDV**

Balades, stages, cours chevaux et poneys dès 3 ans. Ecurie engagée dans la Charte pour le bien être équin.

€ Balade en main : 10€ - Stage à partir de 35€.

JUMENTERIE DE CARRELIS NOHIC

Sur rendez-vous

📍 154, impasse Carrelis - 82370

👤 Christelle BACO

🌐 [Poney club Carrelis](https://www.facebook.com/PoneyclubCarrelis)

☎ 06 84 57 54 67

📍 Balades, baby poney à partir de 2 ans, cours de poneys et chevaux, stages pendant les vacances scolaires.

Rando & Balades



Credit photo: q.com

LE CIRCUIT DU GRAND CHÊNE FABAS

Tous les jours

📍 Départ de la randonnée : place Pierre Tajan - salle des fêtes - 82170

↓ [Fiche rando à télécharger](#)

📏 10.2 km - 2h30 - Facile

Un circuit entre fraîcheur des forêts et champs de vignes menant jusqu'aux lacs de Fabas. Possibilité de prolonger la balade en suivant la vitirando de Fronton (PR De vignes en forêts dans le frontonnais - 15km -3h30) à la rencontre du vignoble et de ses vigneron.

Fiche rando à récupérer dans les mairies et à l'office de tourisme.

CIRCUIT «VIVEZ GARONNE» VERDUN SUR GARONNE

Tous les jours

📍 Départ de la randonnée : allée des remparts - 82600

↓ [Fiche rando à télécharger](#)

📏 6.1 km - 1h30 - Facile

Les amoureux de la nature (re) découvriront la Garonne en famille ou entre amis, le long d'un parcours pédagogique et artistique à la rencontre de ce fleuve impétueux, qui a façonné les paysages et le village de Verdun-sur-Garonne.

Fiche rando à récupérer dans les mairies et à l'office de tourisme.

CIRCUIT DES LACS ET SON PARCOURS JEU SAINT-SARDOS

Tous les jours

📍 Départ de la randonnée 2 chemin de Naudin -devant la cave - 82600

↓ [Fiche rando à télécharger](#)

📏 6.3 km - 1h30 - Facile

Un jeu d'enquête pour découvrir le patrimoine et le vignoble, suivi d'une rando détente autour des lacs de Saint Sardos... Un beau programme en perspective qui séduira les petits comme les grands !

Fiche rando à récupérer dans les mairies et à l'office de tourisme.

Rando & Balades

CIRCUITS «DE BOIS EN CANAL» & «LES COTEAUX DE GARONNE» GRISOLLES

Tous les jours

📍 Départ des 2 randonnées : Place du parvis
- 82170

📄 «De bois en canal» : 12.1km - 4h -
Moyen
«Les coteaux de Garonne» 6.7km - 2h
- Facile

Perché sur les coteaux de la Garonne, aventurez-vous dans les sous-bois reliant Grisolles à Pompignan. Pour ceux qui souhaitent poursuivre leur escapade, rejoignez les berges du canal pour un moment au fil de l'eau.

Fiche rando à récupérer dans les mairies et à l'office de tourisme.

LE CHEMIN ARTISTIQUE VERDUN SUR GARONNE

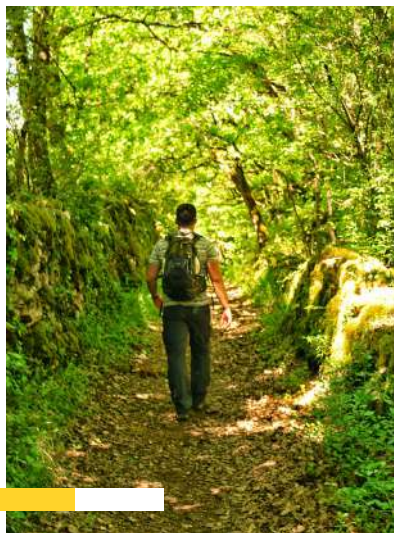
Toute l'année

📍 Ruisseau Segonde - 82600

📄 [Segonde prend vie](#)

☎ 05 63 64 16 32

📄 Les artistes de «Segonde prend vie» vous invitent à découvrir leur univers dans une exposition à ciel ouvert, sans smoking ni petits fours mais avec des bottes, les pieds dans le ruisseau de Segonde !



Credit photo : ADT 82

PROMENADE DES SENS BELVÉDÈRE DE ST-MARTIN BOURRET

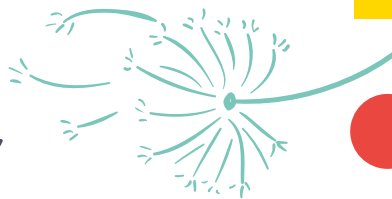
Tous les jours

📍 Départ de la randonnée place du village
Belvédère au lieu-dit Saint-Martin - 82700

📄 Découvrez cette balade en bord de
Garonne et admirez le paysage du
belvédère Saint-Martin.

Tables de pique-nique et aire de jeu en
bord de Garonne.

En vélo



CIRCUIT DU TARN ET SES COTEAUX

2 BOUCLES

Toute l'année

- 📍 Plusieurs départs possibles :
LABASTIDE ST PIERRE - Voie verte V85
ORGUEIL - Salle des fêtes
NOHIC - Église
VILLEBRUMIER - Mairie
VARENNES - Église

- 🌐 **Tracé boucle 1**
Tracé boucle 2

- 📍 Boucle 1 : 17 km / 1h10 - Difficile
Boucle 2 : 12 km / 45mn - Facile

Le parcours vous propose de partir à la découverte des paysages façonnés par le cours d'eau Tarn. Vallée, ou coteaux, choisissez votre circuit au gré de vos envies.

Topoguide à récupérer dans les mairies et à l'office de tourisme.

CIRCUIT DE CANAL À GARONNE

1 BOUCLE - 2 VARIANTES

Toute l'année

- 📍 Plusieurs départs possibles :
BESSENS - Mairie
DIEUPENTALE - Canal de Garonne
GRISOLLES - Espace socio-culturel
CANALS - Parc à l'entrée du village D820
VERDUN/GARONNE - Entrée du village D6

- 🌐 **Tracé boucle 1**
Tracé boucle 2

- 📍 Variante 1 : 11 km / 40mn - Facile
Variante 2 : 19 km / 1h15 - Facile

Le parcours vous propose de découvrir ce territoire d'eau. De la voie fluviale aménagée du Canal des Deux Mers au fleuve sauvage de la Garonne, les paysages se déclinent au fil de l'eau.

Topoguide à récupérer dans les mairies et à l'office de tourisme.



En vélo

CIRCUIT DES VIGNES EN FRONTONNAIS

1 BOUCLE

Toute l'année

📍 Plusieurs départs possibles :
CAMPSAS - Centre du village
FABAS - Salle des fêtes

🌐 [Tracé boucle](#)

📍 Boucle : 14 km / 1h - Facile

Le parcours est une balade vélo qui vous permettra de découvrir les richesses du vignoble du frontonnais tout en reliant le Canal des Deux Mers et la Voie Verte du Tarn. Paysages viticoles, visites de domaines et pause pique-nique, un circuit à consommer sans modération !

Libre accès toute l'année -
Topoguide à récupérer dans les mairies
et à l'office de tourisme.

VÉLOROUTE LA VAGABONDE (v87) MONTLUÇON - MONTECH

📍 La Vagabonde, une vélo-route pour les sportifs ! 506 km et 5730 mètres de dénivelé. Attention, une vélo-route se partage avec les automobilistes. Plans disponibles à l'office de tourisme

🌐 [Roadbook](#)



Credit photo : Damien Luchon

VÉLOS VOIES VERTES CANAL DES 2 MERS

ROYAN - SÈTE (v80)
MONTECH - POMPIGNAN

VOIE VERTE DU TARN
BRESSOLS - BESSIÈRES (v85)
LABASTIDE SAINT PIERRE -
VILLEBRUMIER

VOIES VERTES CANAL
DE MONTECH
MONTECH - MONTAUBAN

📍 Aventurez-vous sur les trois voies vertes aménagées, goudronnées, sécurisées et ombragées, à vélos, à pied ou en rollers. Plans disponibles à l'office de tourisme

🌐 [Canal des deux mers à vélo](#)
[Voie Verte du Tarn](#)

Dates à retenir !

DATE	LIEU	ÉVÉNEMENT	THÈME
du 03/05 au 05/05	Montech	Festival Ludikon	Jeux de figurines, jeux de rôles, jeux de sociétés.
18/05 19/05	Verdun/Garonne	26^{ème} édition : Fête d'Art d'Art	Spectacles de rues
08/06	Montech	3^{ème} édition : Fête de la Papeterie	Fêtes foraines d'antan
16/06	Verdun/Garonne Mas Grenier -Savenès	Lé Vélo Musical	Circuit vélo et concert
27/06	Domaine de Lescure Labastide-St-Pierre	Bienvenue Chai les vigneronns	Rencontres, visite de chai, dégustation AOP Fronton
29/06 30/06	Montech Grisolles	28^{ème} édition Festival Convivencia	Musique du monde
11/07	Château Coutinel Labastide-St-Pierre	Les Buissonnières	Marché gourmand Vigneron AOP Fronton, food-trucks et musiciens.
19/07 20/07	Mas Grenier	Les Festibériques	Spectacles équestres
04/08	Saint-Sardos	30^{ème} édition Fête du vin et du terroir	Marché gourmand, artisanal, dégustation AOP St-Sardos, vide-grenier et animations.
du 23/08 au 25/08	Fronton	35^{ème} édition Saveurs et Senteurs	Festival gastronomique et culturel de l'AOP Fronton
29/08	Domaine de Labastidum Labastide-St-Pierre	Bienvenue Chai les vigneronns	Rencontres, visite de chai, dégustation AOP Fronton
20/09 21/09	Montbartier	6^{ème} édition Festival L'échappée Musicale	Musiques variétés
21/09 22/09	Sur tout le terroire	41^{ème} édition : Journées Européennes du Patrimoine	Découvertes patrimoine
28/09 29/09	Montech	Festival Alors Jouons	Jeux de plateaux, de rôles, de sociétés, etc.

DESTINATION INSOLITE

- Sites insolites
- Patrimoine & Culture
- Eau, Nature & Activités
- Vignes & Tennis
- Vils Vins Verts
- Offices de tourisme



N'HÉSITEZ PAS À NOUS CONTACTER
POUR DE PLUS AMPLES INFORMATIONS

OFFICE DE TOURISME GRAND SUD TARN ET GARONNE



Mardi > Samedi
10h - 13h / 14h - 18h



21 Rue de l'usine
82700 MONTECH



05 63 64 16 32



officedetourisme@grandsud82.fr

Les informations diffusées dans ce guide sont communiquées
par le service Tourisme de la Communauté de communes Grand Sud Tarn et Garonne.
Document réalisé en mars 2024 - Liste non exhaustive